

**DRENAJ KANALI
BİR YÖNE EĞİMLİ
YATAY ÇIKIŞLI 300 mm**

**DRAINAGE CHANNEL
CORNER SLOPE
HORIZONTAL OUTLET 300 mm**

Seri:
Endüstriyel Mutfak Serisi

Model:

KYC-39	(300 x 921 x 145 mm)
KYC-311	(300 x 1183 x 145 mm)
KYC-313	(300 x 1364 x 145 mm)
KYC-316	(300 x 1625 x 145 mm)
KYC-318	(300 x 1805 x 145 mm)
KYC-320	(300 x 2068 x 145 mm)
KYC-322	(300 x 2248 x 145 mm)
KYC-325	(300 x 2510 x 145 mm)

Seri:
Industrial Kitchen Series

Model:

KYC-39	(300 x 921 x 145 mm)
KYC-311	(300 x 1183 x 145 mm)
KYC-313	(300 x 1364 x 145 mm)
KYC-316	(300 x 1625 x 145 mm)
KYC-318	(300 x 1805 x 145 mm)
KYC-320	(300 x 2068 x 145 mm)
KYC-322	(300 x 2248 x 145 mm)
KYC-325	(300 x 2510 x 145 mm)

Outlet Size:
Preferred from the attached table.

Type:
Stepped pan, with horizontal outlet from the edge, inclined in one direction, siphon, mebrane insulation compatible flange, with anchor and height adjustment parts

Odor Hold Water Depth:
40,00 mm

Upper Grate Type:
In the standard product, the upper grate is arranged as a reinforced honeycomb type.
(Attached top grate types can be edited if requested.)

Çıkış Ölçüsü:
Ekli tablodan tercih edilecektir.

Tip:
Kademeli tava, kenardan yatay çıkışlı bir yöne eğimli, sifonlu, membran izolasyona uyumlu flanşlı, ankraj ve yükseklik ayar parçaları havi

Koku Tutma Suyu Derinliği:
40,00 mm

Üst Izgara Tipi:
Standart üründe üst izgara Petek tipi olarak düzenlenmiştir.
(Talep edilirse ekli üst izgara türleri düzenlenebilir.)

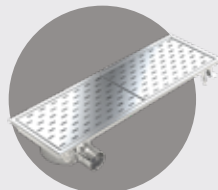
Malzeme:
Standart uygulama komple AISI 304 kalite paslanmaz çelikten imal edilmektedir.
(Talep edilmesi halinde AISI 316 kalite paslanmaz çelikten imal edilebilmektedir.)

Material:
Standard application is completely AISI 304 quality stainless steel.
(It can be manufactured from AISI 316 quality stainless steel upon request.)

ÇIKIŞ ÖLÇÜSÜ/ OUTLET SIZE IZGARA ALTERNATİFLERİ / GRATE ALTERNATIVES

DN50	PVC	Ø50
DN50	PİK	Ø58
DN70	PVC	Ø75
DN70	PİK	Ø78
DN75	PİK	Ø83
DN110		Ø110

**ASİMETRİK IZGARA
ASYMMETRIC GRATE**



**SİMETRİK IZGARA
SYMMETRICAL GRATE**

